

「生」温泉宣言

源泉をできる限り外気に触れず
温泉の鮮度を保つため
湯殿の底から直接湧き上げらせ
源泉かけ流しの温泉を
「生」温泉と表現しております。



源泉湧湯かけ流し

自然豊かな湯の郷”水上温泉“
当館は源泉井戸を3本所有しております
(他に申請中の井戸一本あり)
大地の恵み「生」温泉は
体の芯から癒してくれる
滑らかな泉質は効能高く湯量豊富
四季の景観を眺め心ゆくまで
温泉三昧をお楽しみください

《施設のご案内》

- 客室 / 瑞天楼42室 (和洋室42室)
瑞鳳楼45室 (和室45室)
瑞泉楼34室 (和室32室、貴賓室2室)
瑞雲楼 (スイート) 10室、(ジュニアスイート) 7室、
(ダブル) 14室、(和洋室) 36室、(和室) 28室
- コンベンションホール「大田」(700名様)
- 宴会場「白鳳」(260畳)「敦煌」(280畳)
「大鳳」(220畳)、料亭「東雲」他、12ヶ所完備
- お食事処「干味の抄」(280席)
- 個室お食事処「干味小路」(120席)
- 展望会議室「虹の間」(300席)
- 小会議室「白百合」
- 湯浴処「雲水の湯」(女性用・麗人、男性用・賢人)
- 露天風呂「天煌の湯」(男・女各1)
- 貸切風呂「蒼空の湯」、「清雅の湯」、「夢想の湯」
- 湯上がりお休み処「湯楽」 ●エステサロン
- お茶処「和雅」 ●和食処「やまざくら」
- お酒処「桔梗」 ●遊び処「夢中空間」
- 歌処「ともしび」 ●お土産処「あじさい」
- 日本庭園 ●庭園プール (夏季)

《交通のご案内》

- お車をご利用の場合
東京 関越自動車道 水上I.C 国道291号 松乃井 5分
新潟 関越自動車道 水上I.C 国道291号 松乃井 5分
- 電車をご利用の場合
東京 上越新幹線 上毛高原駅 リレーバス 松乃井 25分
上野 上越線特急 水上駅 お車 松乃井 3分
新潟 上越新幹線 上毛高原駅 リレーバス 松乃井 25分

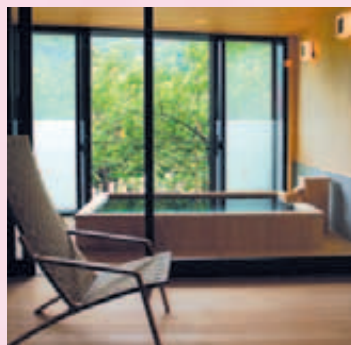


上信越高原国立公園・水上温泉 政府登録国際観光旅館

松 源泉湯の宿 松乃井

〒379-1617 群馬県利根郡みなかみ町湯原551
TEL.0278-72-3200(代) FAX.0278-72-3210
<http://www.matsunoi.com> <http://www.matsunoi.com/mobi/>

本社 〒110-0005 東京都台東区上野7-2-8 岡田ビル5F
東京営業所 TEL.03-3843-3200(代) FAX.03-3843-3245
大阪営業所 〒533-0033 大阪府大阪市東淀川区東中島1-18-5 新大阪丸ビル7F
TEL.06-6325-3620(代) FAX.06-6325-9093



蒼空の湯



夢想の湯



露天風呂「天煌の湯」(女性用・麗人)



露天風呂「天煌の湯」(男性用・賢人)



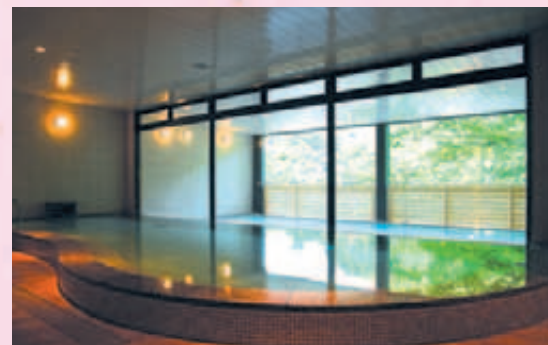
ミストサウナ



ナッピングルーム



湯浴処「雲水の湯」(男性用・賢人)



湯浴処「雲水の湯」(女性用・麗人)

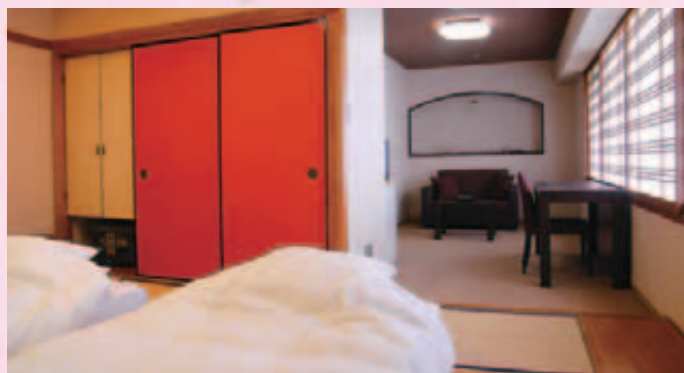
源泉湯の宿 松乃井



蒼き谷川を望む
清冽な利根川のほとりに
和の趣と洋の機能美を
配した寛ぎの佇まい。
満ち足りた旅を
お約束する各客室や
充実した各施設をご用意。
豊かに広がる落ち着きと
心むやすらぎのなか
あなたをお迎え致します。



スイートルーム



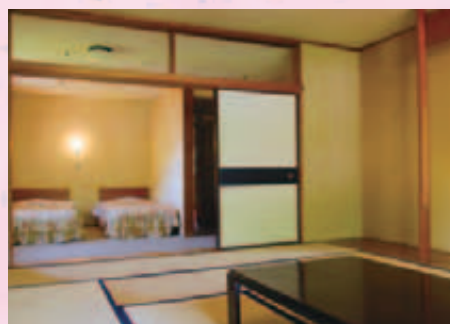
ジュニアスイートルーム



デラックスツインルーム (和10畳+6畳)



和室 (10畳)



和洋+ツインルーム

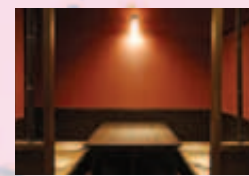


お食事処「千味の抄」

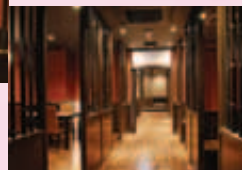


和食の一例

選 地鮮賞せんちせんしょう
厳選した生産地と生産者の
新鮮な食材を賞味していただく事を
常に追求し豊かになる食の感動を
みなさまにお届けいたします。

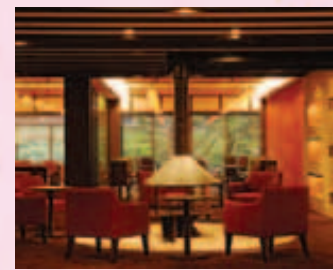


個室お食事処「千味小路」



個室お食事処「千味小路」

安 心全鮮(あんしんせんせん)
安心できる生産農家の手による
「安全な無農薬食材だけを使用し
新鮮しかもどこよりも美味しい。が
松乃井の食へのポリシーです。」



暖炉の読書処「らいぶらり」



お茶処「風雅」



お酒処「桔梗」



エステサロン



歌処「ともしび」



フロント・ロビー



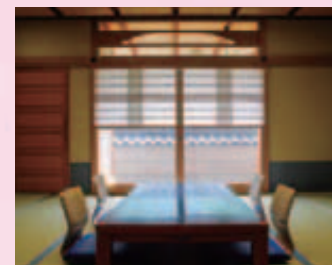
お土産処「あじさい」



和食処「やまざくら」



湯上がりお休み処「湯楽」



料亭「東雲」